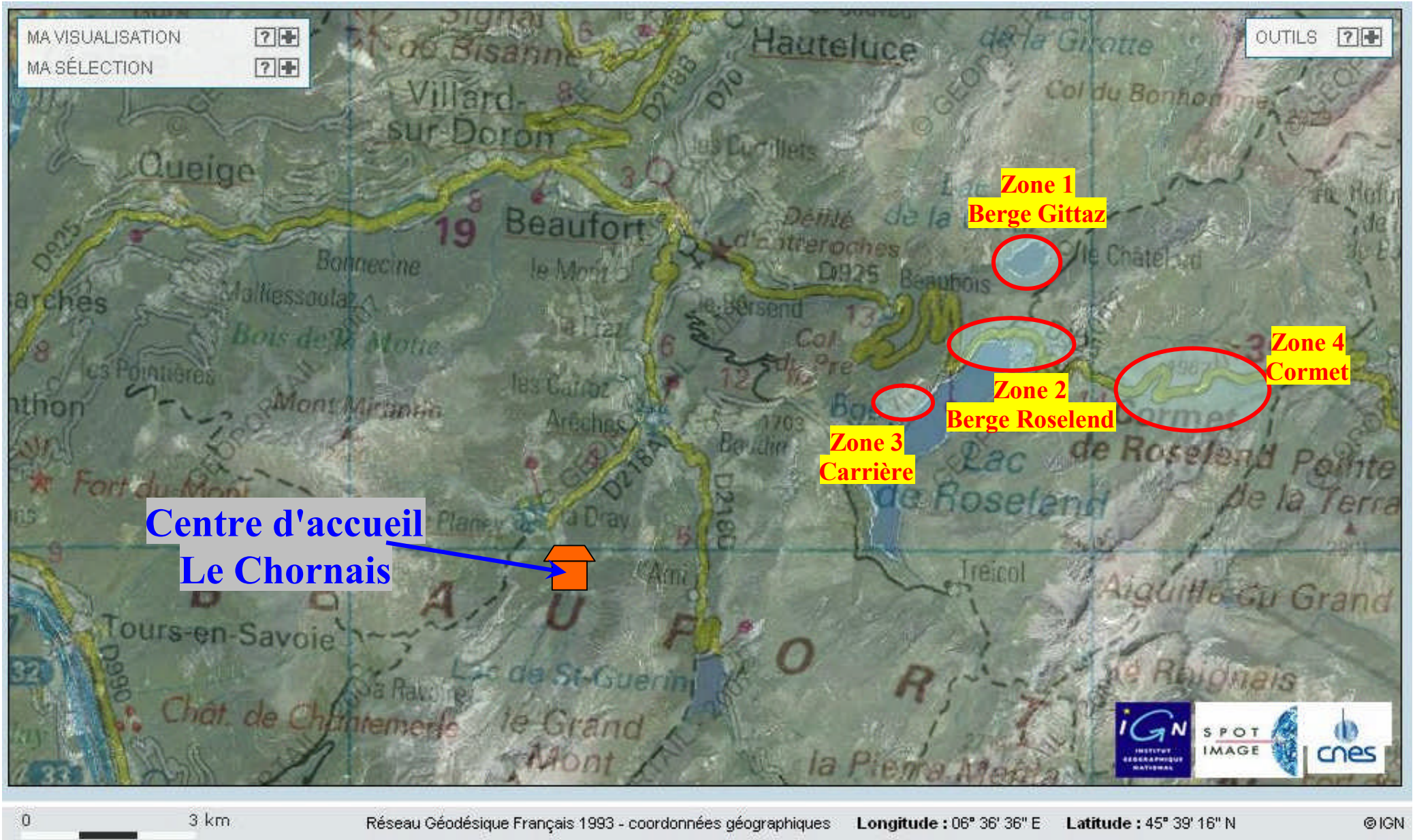


Figure 1



MA VISUALISATION ?+  
MA SÉLECTION ?+

OUTILS ?+

**Centre d'accueil  
Le Chornais**

**Zone 1  
Berge Gittaz**

**Zone 2  
Berge Roselend**

**Zone 3  
Carrière**

**Zone 4  
Cornet**

0 3 km

Réseau Géodésique Français 1993 - coordonnées géographiques **Longitude : 06° 36' 36" E** **Latitude : 45° 39' 16" N**

© IGN





Figure 2



MA VISUALISATION ? +  
MA SÉLECTION ? +

OUTILS ? +

0 500 m

Réseau Géodésique Français 1993 - coordonnées géographiques **Longitude : 06° 37' 54" E** **Latitude : 45° 41' 50" N**

© IGN



Figure 3





Figure 4



0 500 m

Réseau Géodésique Français 1993 - coordonnées géographiques

Longitude : 06° 40' 35" E

Latitude : 45° 41' 17" N

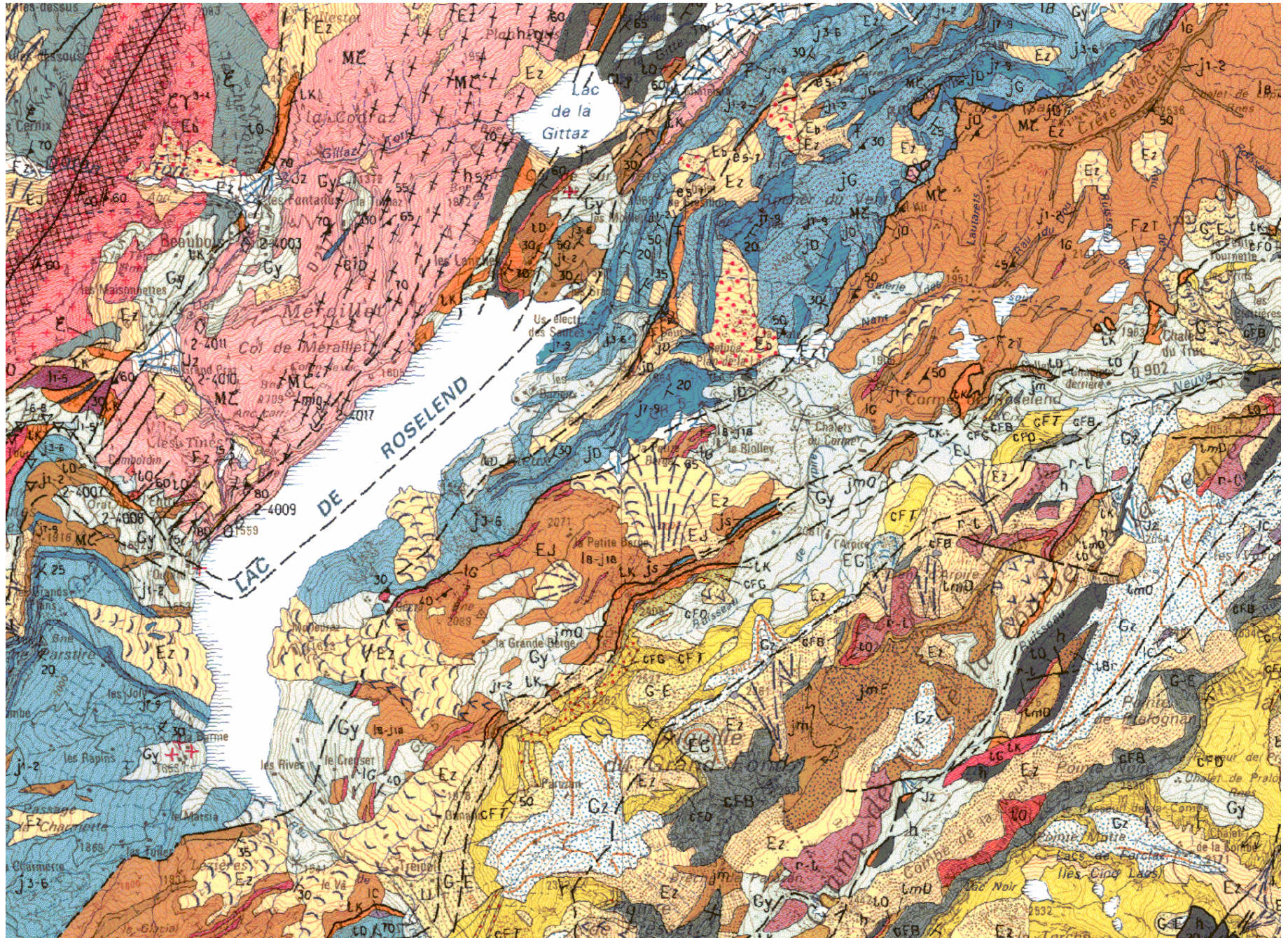
© IGN







Figure 6



500 m



# BOURG-ST-MAURICE

## QUATERNAIRE

X	Remblais artificiels
U	Tufs calcaires
Fz	Alluvions récentes
FzT	Tourbes
Ez	Éboulis, cônes d'éboulis
Ea	Éboulis à gros blocs, éboulements
EJ	Cônes mixtes, torrentiels et d'avalanches
Jz	Cônes de déjection récents
Jy	Cône de déjection ancien (Bellentre)
Gz	Glacière historique EG - Glaciers rocheux 1 - arc morainique
Gy	Glacière ancienne (Würm) 1 - arc morainique
G-E	Glacière et éboulis mêlés
CLy	Alluvions glacio-laciaires (Würm)

## ZONE DAUPHINOISE

### Terrains sédimentaires

E5-7	Calcaires à nummulites (Lutétien ? à Prabonien)
J1-5	Calcaires massifs plaqués (Kimméridgien - Trimonique ?) J0 - calcaires dolomitiques
J3-6	Schistes argilo-calcaires noirs (Calovo-Oxfordien) JG - calcaires gréseux à oolites ferrugineuses (Calkovien ?)
J1-2	Calcaires marmo-gréseux (Bajocien-Bathonien)
I6-J1a	Schistes alio-alumineux à nodules (Toarcien supérieur - Bajocien inférieur)
IG	IG - Calcaires spathiques et microbréchiques de la Crête des Gittes (Sinémurien)
IB	IB - "Grès singuliers" du col du Bonhomme (Lias moyen à supérieur - Dogger)
I6-8	Marnes grises (Domérian-Toarcien ?)
IB-1	I5-5 - Calcaires et marnes (Hettangien à Carixien) IB - Brèches I5-5 - Calcaires et schistes (Sinémurien-Carixien) I2 - Marnes et calcaires (Hettangien)

LsO	Quartzites bruns (Rhéno - Hettangien inférieur ?)
LG	Gypses triasiques
LD	LD - Dolomies triasiques LK - Cargneules
LQ	Quartzites, grès, arkoses ("grès de base") (Trias moyen-supérieur)
hs	hs - Conglomérats, grès, schistes (Stéphanien) h-r - schistes versicolores (Permien ?)

### Roches filoniennes

Q	Quartz
cp	Copain

### Roches granitoides

γ <sup>1</sup>	Microrhénite du Grand Mont
γ <sup>2</sup>	Granite de Beaufort

### Roches métamorphiques

E	Schistes verts, "ardois verte supérieure" de P. Border
Eg	gneiss graphitiques
εε	Micaschistes, micaschistes scissiles et gneiss albitiques de la "série satinée" de P. Border
myε	Mylonites, gneiss mylonitiques, schistes noirs, conglomérats
εγ <sup>1+2</sup>	Orthogneiss porphyroïdes de l'Outray - Roc - Blanc et Passy - Plan du Col
Mεb	Mεb - Gneiss migmatiques à biotite et/ou amphibole
Mε	Mε - Gneiss et migmatites indifférenciés (gneiss des Enclaves)
Mε <sup>1</sup>	Mε <sup>1</sup> - Gneiss à biotite
Mε <sup>2</sup>	Mε <sup>2</sup> - Migmatites à biotite
Mε <sup>3</sup>	Mε <sup>3</sup> - Gneiss et migmatites à amphibole 1 - amphiboles
δψ	Éclogites amphibolitiques

Zones mylonitisées, phyllonites (y compris écailles de la Gite et de la Crête des Gittes)

## ZONE À AFFINITÉS ULTRADAUPHINOISES

### Unité du Cornet d'Arèches

Jr	Conglomérats, grès, schistes; "Permien régénéré" (Jurassique)
J5	Schistes noirs à passées gréseuses brunes (Jurassique supérieur ?)
J1-2	Calcaires sableux et schistes noirs (Bajocien-Bathonien)
IS	Schistes noirs (Lias supérieur)
IC	Calcaires marmorés clairs à zones siliceuses ("Lias de Tarentaise" - Lias moyen-supérieur ?)
LG	LG - Gypses triasiques LK - Cargneules
LD	Dolomies et argilites versicolores (Norian ?)
rS	rS - Schistes violets et verts (Permien) rCg - conglomérats du Dzonté

### Unité de la Bagnaz

IS	Calcaires noirs (Lias supérieur-Dogger ?)
IC	Calcaires marmorés clairs à zones siliceuses ("Lias de Tarentaise")
Ls	Argilites versicolores (Rhéno ?)
LD	LD - Dolomies blondes (Norian) LK - Cargneules

### Unité du Quermoz

GBr	Microbrèches jaunes (Crétacé ?)
Jm	Jm - Calcaires et schistes noirs (Dogger)
JmD	JmD - Brèches du Quermoz
JmP	JmP - Brèches polygéniques de la Pierre-Percée
IS	Schistes noirs (Lias supérieur)
IC	Calcaires marmorés clairs à zones siliceuses ("Lias de Tarentaise")
LG	Gypses triasiques
LD	Dolomies blondes et cargneules (Norian)
r	Schistes violets (Permien) : "schistes de la Bagnaz"

## ZONE VALAISANNE

### Unités de Moûtiers (Ls) et du Roignais-Versoyen

cF	Crétacé supérieur Flysch de Tarentaise s.s. ("couches de St-Christophe")
cFG	Grès grossiers et conglomératiques
cFO	Schistes noirs à quartzites verts ("couches des Marmorans")
cFB	Brèches et microbrèches ("formation basale" du Flysch de Tarentaise) ("couches de l'Arleley")
CS	Schistes noirs et calcaires
CB	Prasinites du Versoyen
ctr	Serpentinites
Jm	Jm - Schistes et calcaires (Dogger)
JmF	JmF - Brèches du massif du Grand-Ford
IC	Calcaires marmorés clairs ("Lias de Tarentaise")
LG	LG - Gypses triasiques LK - Cargneules
LD	LD - Dolomies blondes (Norian-Rhéno)
EBr	EBr - Brèches
LmD	Calcaires et dolomies (Trias moyen)
LQ	Quartzites (Trias inférieur)
r-L	Quartzites grossiers et phylliteux (Permio-Trias)
h	Schistes noirs et grès (Carbonifère indifférencié)

### UNITÉS D'ORIGINE PALÉOGÉOGRAPHIQUE INCERTAINE

#### Unité du Roc de l'Enfer (Valaisan ? ancien "faisceau de Salins")

J	Schistes noirs à niveaux microbréchiques (Jurassique moyen ?)
IC	Calcaires marmorés ("Lias de Tarentaise")
LG	Gypses triasiques de la Grande-Combe
LmD	Calcaires et dolomies (Trias moyen)

LQ	Quartzites (Trias inférieur)
hs	hs - Conglomérats du Grand-Châtel (Stéphanien inférieur)
h	h - Schistes, grès, anthracite (Carbonifère / s)

### Unité du Petit-Saint-Bernard (Subbriançonnais ?)

JmC	Calcaires spathiques grès (Dogger ?)
IS	Schistes noirs (Lias supérieur ?)
Im	Calcaires à bélemnites (Lias moyen ?)
IC	Calcaires (Lias inférieur ?)
LK	Cargneules, dolomies jaunes, schistes banales

## ZONE SUBBRIANÇONNAISE ET ZONE DES GYPSES

### Unité de la Grando-Moindaz (?)

IS	Calcaires spathiques et calcaires noirs (Lias moyen-supérieur)
IC	Calcaires (Lias inférieur)
LD	Dolomies blondes et argilites (Trias supérieur)
LG	LG - Gypses triasiques LK - Cargneules

## ZONE BRIANÇONNAISE

### Houiller briançonnais

hs-r	hs-r - Conglomérats, arkoses ("assise de Courchevel") (Stéphanien-Permien)
hs-se	hs-se - Arkoses, grès micacés, schistes, charbon (Westphalien-Stéphanien inférieur)
tf	tf - Tufs volcaniques basiques (?)

### Unité du Sapèy-Peisey

LG	LG - Gypses LK - Cargneules
LD	Dolomies et calcaires (Trias moyen)
LQ	Quartzites triasiques
r-L	Quartzites phylliteux à quartz roués (Permio-Trias)
εS	Gneiss oolites, micaschistes (Antépermien ?) "gneiss du Sapèy"
εr	Sérocistochistes albitiques (Permien ?) - socle de Vanose

## ÉLÉMENTS STRUCTURAUX

(valeur des pentages et plongements exprimée en degré)

60°	Pendage des couches	80°	Plan de faille
30°	Couche renversée	20°	Axe de pli
+	Couche horizontale	↖	Pli de phase 1
+	Couche verticale	↗	Pli de phase 2
50°	Schistosité ou foliation	⊥	Pis multiples
✕	Schistosité verticale	↻	Charnière de pli anticlinal
25°	Deuxième schistosité ou stratoclip	↻	Charnière de pli synclinal
1 T 2 T	Gisements fossilières 1 - macrofaune 2 - macrofaune (faune houillère)		

1	Contour géologique visible
2	Contour géologique supposé
3	Contact tectonique (faille, écaillage) observé
4	Contact tectonique (faille, écaillage) supposé

TM	Source thermominérale (Bonneval)
•	Sondage pour recherche d'eau
4-3	Numéro d'enregistrement au Service géologique national
∇	Entonnoir de dissolution
↖	Niche d'arrachement
↖	Crevasse de tassement
↖	Gissement de terrain
↖	Gissement ancien
V V V V	Masse rocheuse glissée ou tassée
+	Bloc erratique

## RESSOURCES DU SOUS-SOL ET EXPLOITATIONS

grv	Gaviers	1	Carrière à ciel ouvert	◇	Indice ou gîte minéralisé
ard	Ardoise	2	1 - en activité 2 - abandonnée	2-4001	Numéro d'archive des gîtes minéraux au Service géologique national, renvoyant à la notice explicative
calm	Calcaire marmoré	+	Exploitation souterraine de charbon abandonnée		
cal	Calcaire	+	Galerie pour l'habitat abandonnée (de longueur supérieure à 150 m)		
mlg	Migmatite	+	Sondage de recherche minière		