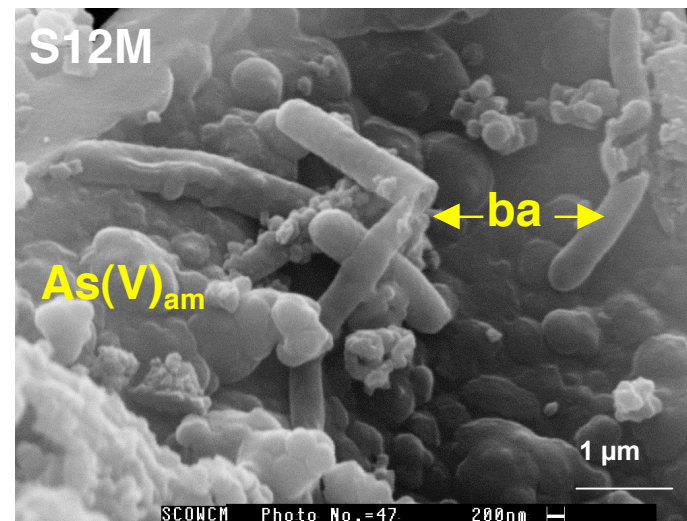
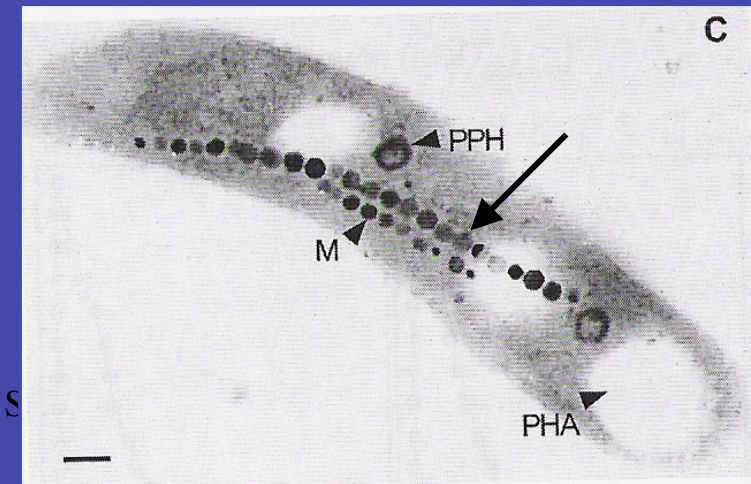


CYCLE DU FER ET DE LA POLLUTION

1. Oxydation bactérienne des sulfures de fer
2. Synthèse d'oxydes de fer avec polluants adsorbés
3. Enfouissement
4. Respiration des oxydes de fer et libération des polluants (nappes)

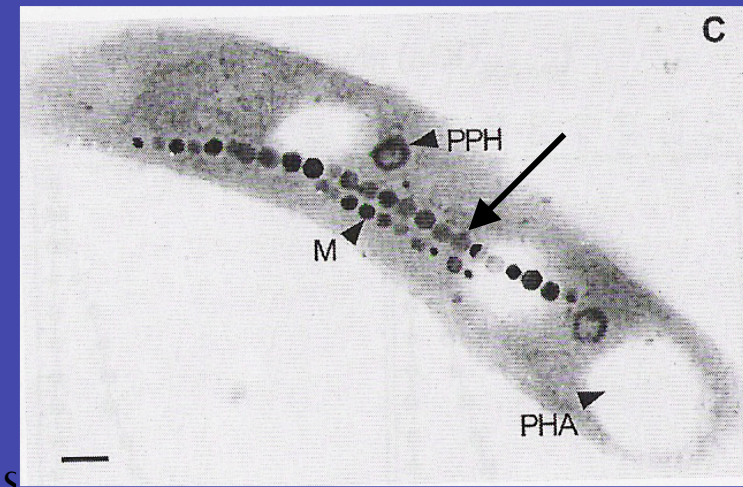


MÉTABOLISME DU FER ET BACTÉRIES MAGNÉTOTACTIQUES



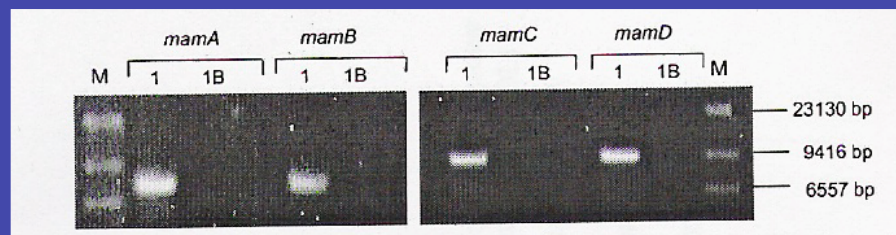
ISOLEMENT ET CARACTERISATION D'UN MUTANT DE LA SOUCHE MSR 1B

* Qu'a t-il de différent ?



CARACTERISATION DU GENOME

* Quels gènes ?

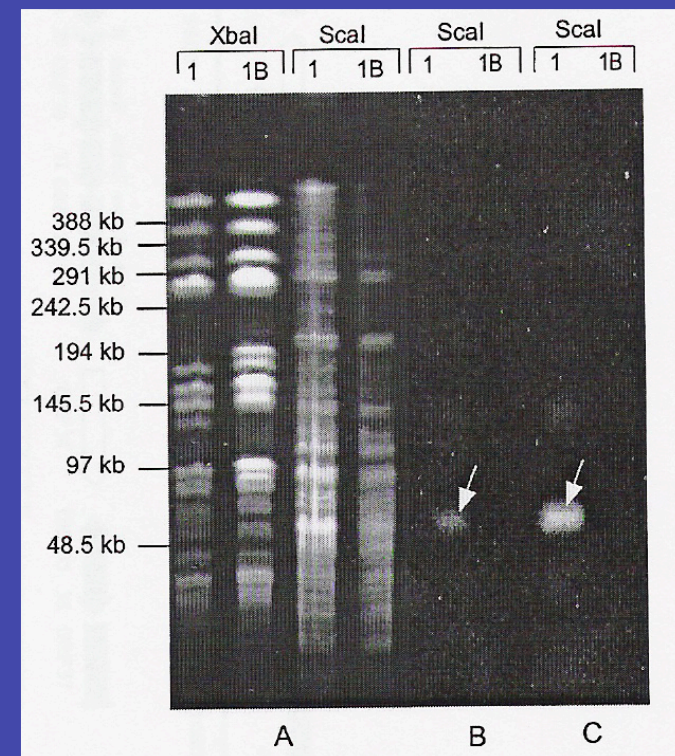


* Étendue de la suppression ?

A = électrophorèse des fragments de restriction de MSR1 et MSR1B

B = mam B

C = mam D



CARACTERISATION DU GENOME

- Composition du fragment excisé ?

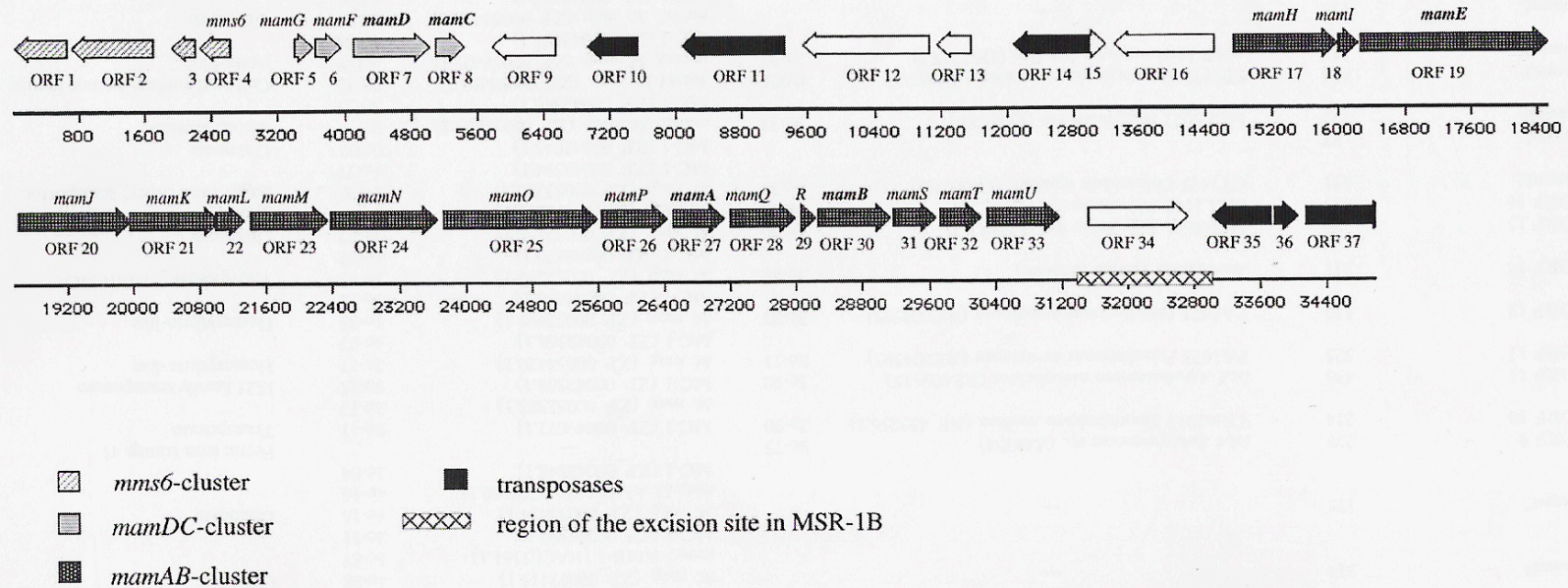


FIG. 6. Molecular organization of the *M. gryphiswaldense* MSR-1 35-kb genomic region comprising all identified magnetosome genes. Names of ORFs encoding known magnetosome-associated proteins are shown in bold.

